

# Val av mekanisk axeltätning beroende på driftdata

Det finns tusentals kombinationer av vatten- och hetvattenapplikationer, allt från kallvatten till hetvatten i panncirkulationspumpar där temperaturen ligger högre än 250°C.

Sedan många år har vi på Flowsys med mycket goda resultat rekommenderat och använt enkeltätningar på alla typer av hetvattenapplikationer. Andra leverantörer har däremot haft tendensen att leverera spolade

dubbeltätningar. Vi kan idag säga mot bakgrund av vår långa erfarenhet att enkeltätning med rätt komplettering av tillbehör är överlägset spolade dubbeltätningar med avseende på livslängd och energibesparing.

Samtidigt är det viktigt att understryka att behovet av underhåll är minimalt. Mot bakgrund av dessa erfarenheter, har vi här sammanställt en kort och enkel lathund beroende på temperaturområde.



## Temperaturområde från 5 till max 120°C

Rekommendation tätning typ ISC2.

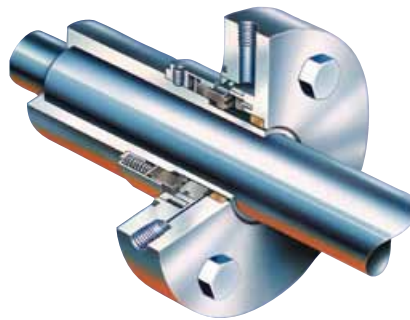
### API planer (illustrationer se baksida)

Plan 01, Plan 02 (öppen box alt. konisk box), Plan 11 och Plan 13 (vertikala pumpar).

Finns mantelkyllning bör denna användas i kombination med Plan 02 och strypbussning i boxbotten.

### Övrigt

- Generellt sett kan alla balanserade tätningar användas.
- Obalanserade tätningar kan användas vid tryck <10 barG.



## Temperaturområde från 121 till max 155°C

Rekommendation tätning typ QBU alt. Europac 615.

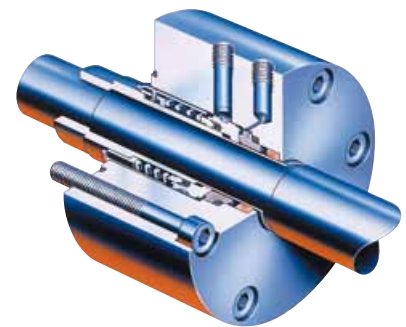
### API planer (illustrationer se baksida)

Plan 01, Plan 02 (öppen box alt. konisk box), Plan 11 med strypbussning i boxbotten.

Finns mantelkyllning bör denna användas i kombination med Plan 02 och strypbussning i boxbotten.

### Övrigt

- Vid tryck >17,5 barG i packboxen kan inte QBU eller Europac 615 användas.
- Övriga balanserade tätningar bara i kombination med pumpring och Plan 23 (ev. kan Plan 21 användas).



## Temperaturområde från 156 till 280°C

Rekommendation tätning typ D.

### API planer (illustrationer se baksida)

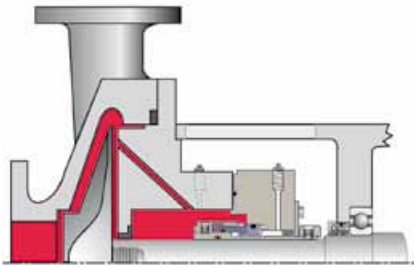
Plan 23 i kombination med strypbussning i boxbotten.

Finns mantelkyllning bör denna användas.

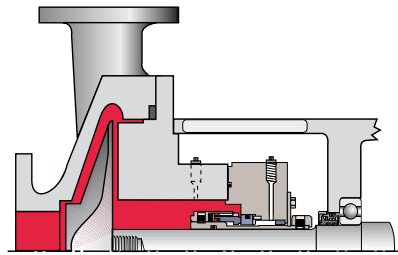
### Övrigt

- Inga begränsningar på tryck.
- Om temperaturen är max 200°C och inbyggnaden i pumpen är trång, kan även tätning typ QB med pumpring användas.

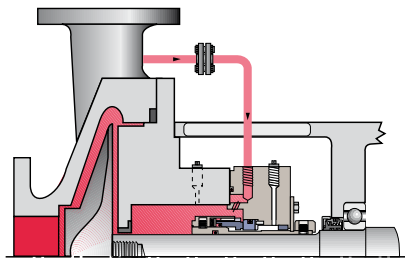
## Illustrationer av API planer



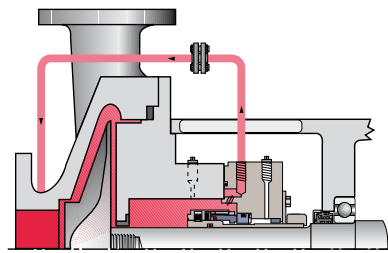
Plan 01



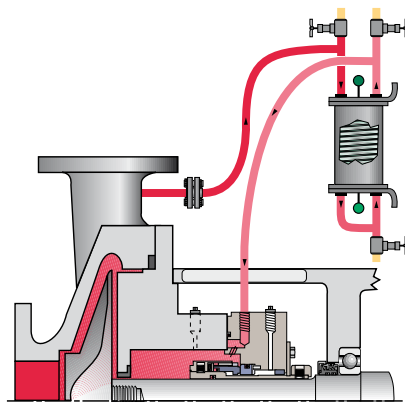
Plan 02



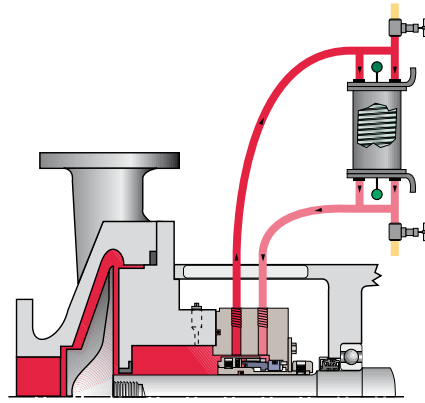
Plan 11



Plan 13



Plan 21



Plan 23

Allt på detta blad är korrekt men skall betraktas och bedömas som generell information. Flowsys Technologies AB önskar alltid att ge fullständig produktinformation, men kan inte på detta blad ge fullständig information för alla möjliga applikationer. Köparen eller användaren har det slutliga ansvaret beträffande val av produktvariant, installation, drift och underhåll. Kontakta oss i tveksamma fall. Tack vare en hela tiden pågående produktutveckling kan ovanstående information komma att ändras eller korrigeras utan avisering.